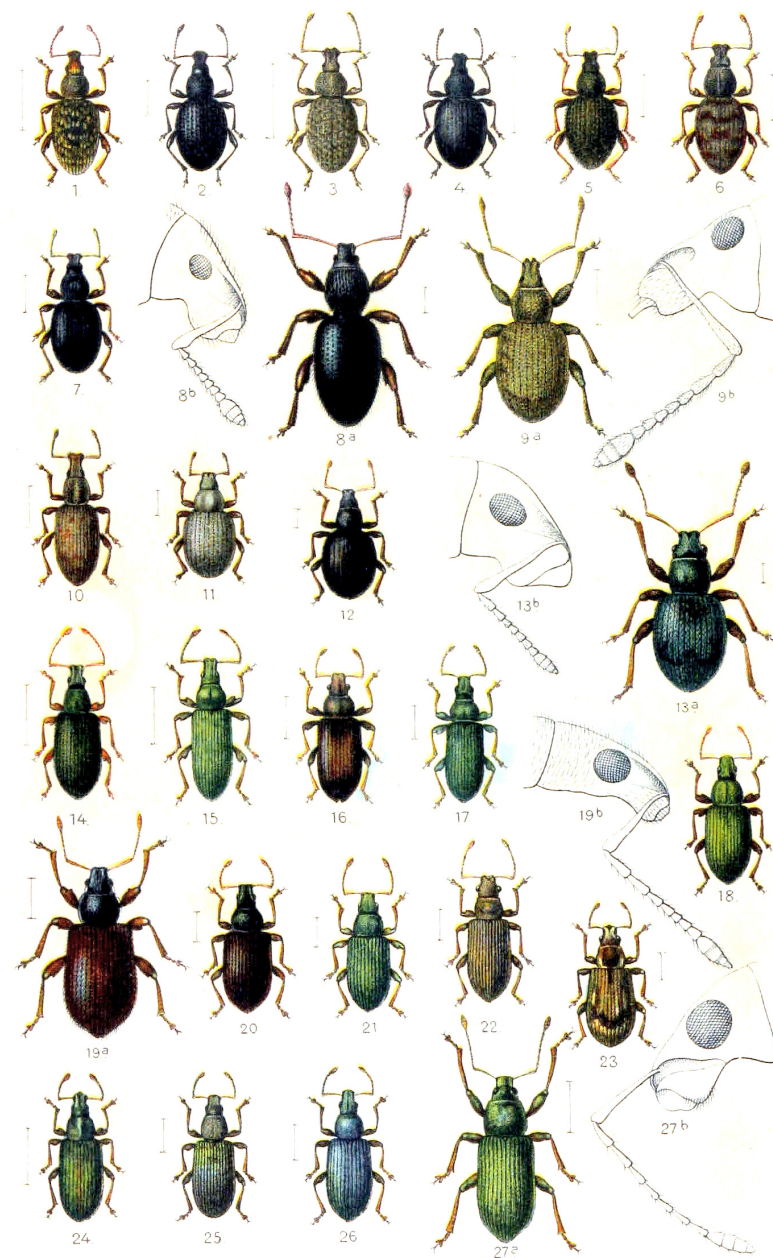
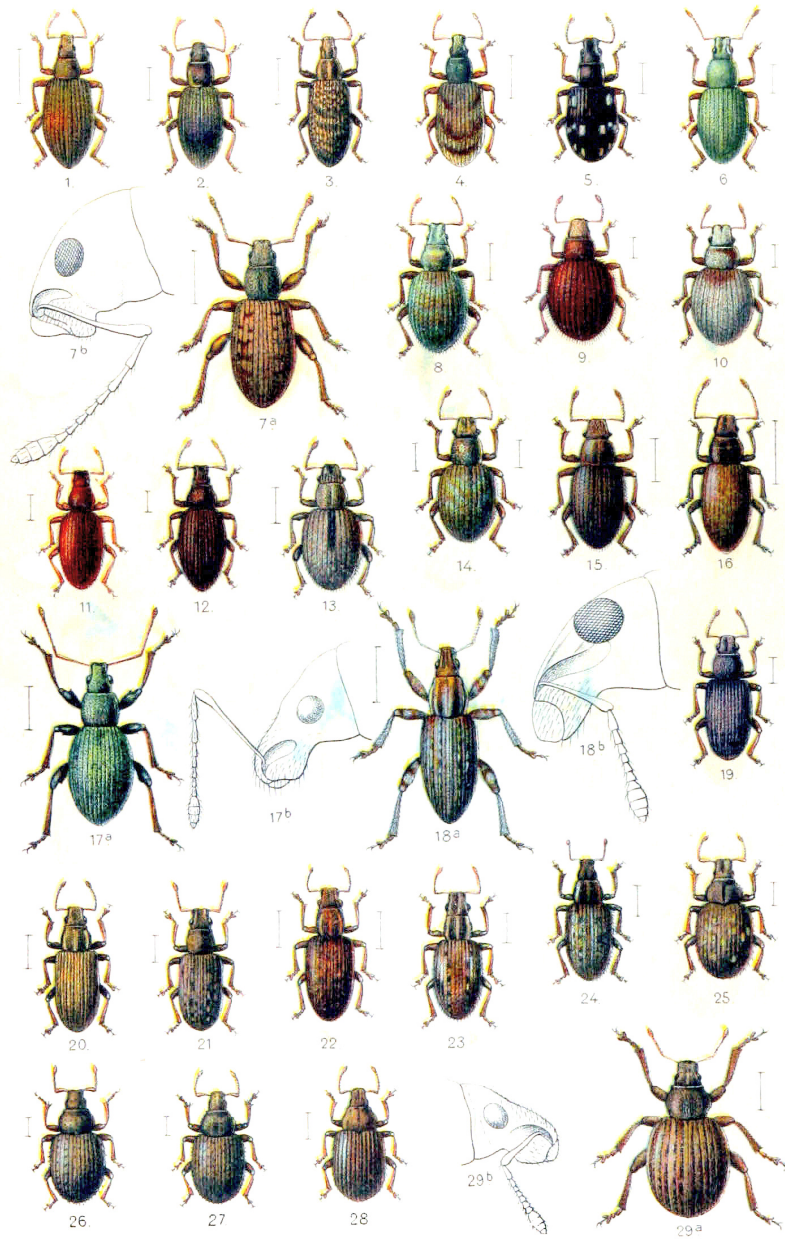


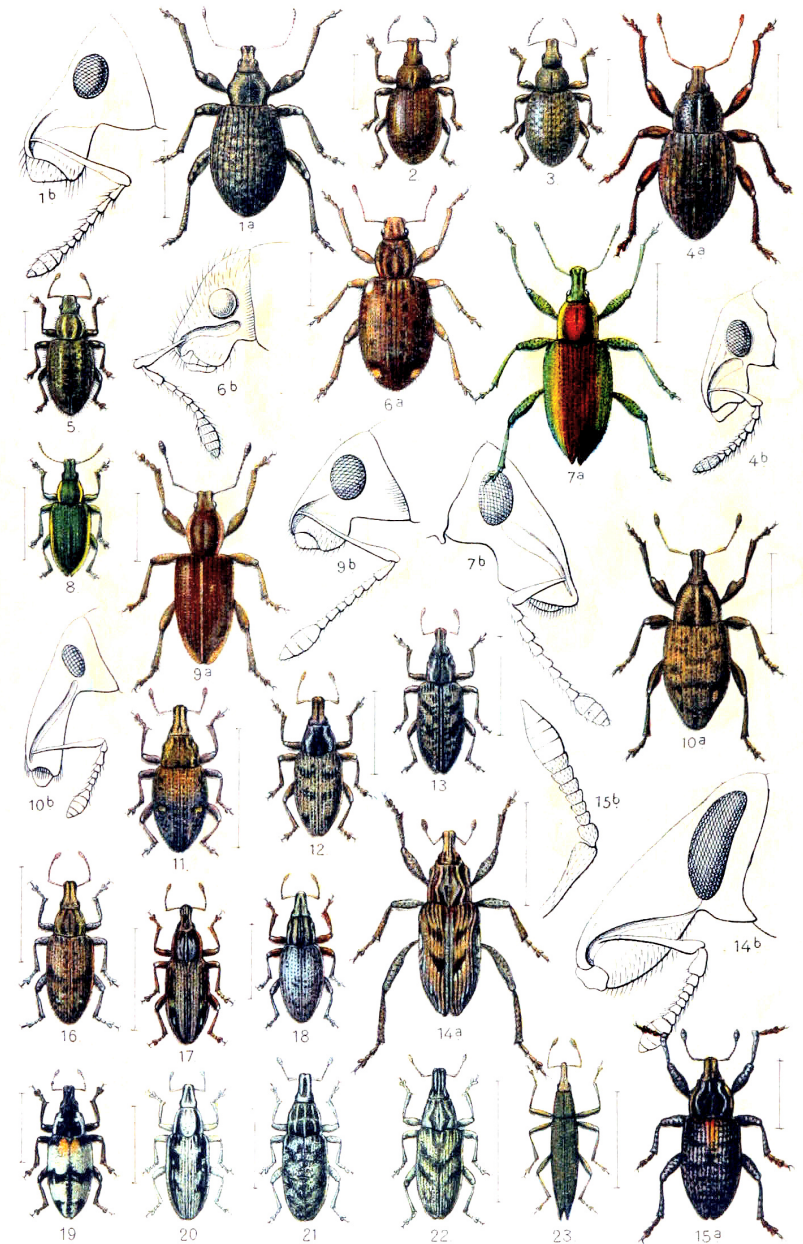
1. *Urodon suturalis*, 2. *rufipes*. 3. *Platyrhinus resinosus*. 4. *Tropideres albostris*, 5. *marchicus*, 6. *niveirostris*, 7. *undulatus*. 8. *Platystomus albinus*. 9. *Anthrribus fasciatus*, 10. *variegatus*, 11. *Araecocerus fasciculatus*. 12. *Choragus Sheppardi*. 13. *Otiorrhynchus geniculatus*, 14. *sensitivus*, 15. *niger*, 15a. *villosopunctatus*, 16. *fuscipes*, 17. *laevigatus*, 18. *morio*, 19. *raucus*, 20. *perdix*, 21. *scaber*, 22. *dubius*, 23. *singularis*, 24. *Kollari*, 25. *equestris*, 26. *corvus*, 27. *gemmatus*.



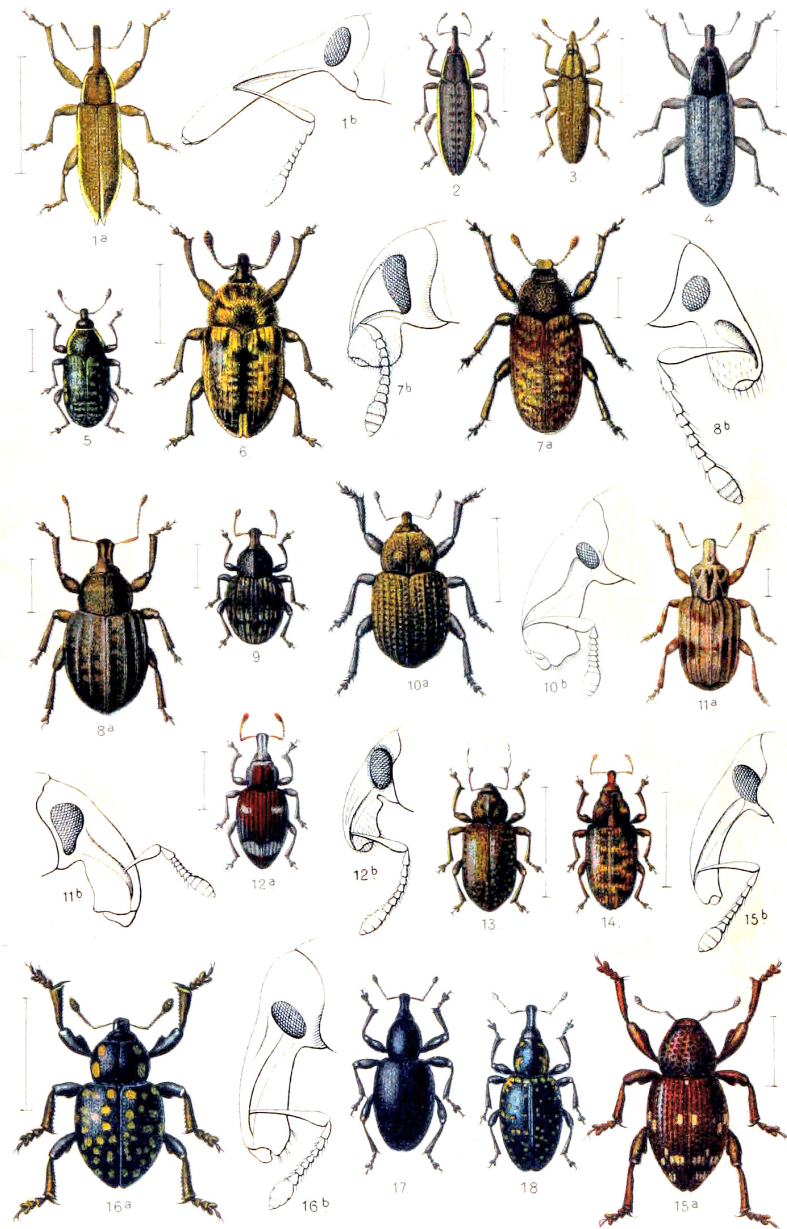
1. *Otiorrhynchus salicis*, 2. *pinastri*, 3. *ligustici*, 4. *orbicularis*, 5. *velutinus*, 6. *fullo*, 7. *ovatus*. 8. *Stomodes gyrosicollis*. 9. *Peritelus sphaeroides*. 10. *Otiorrhynchus hirticornis*. 11. *Peritelus leucogrammus*. 12. *Mylacus rotundatus*. 13. *Argoptochus bisignatus*. 14. *Phyllobius calcaratus*, 15. *urticae*, 16. *piri*, 17. *maculicornis*, 18. *betulae*, 19. *oblongus*, 20. *viridicollis*, 21. *virideaeris*, 22. *cinerascens*, 23. *sinuatus*. 24. *Polydrosus impar*, 25. *atomarius*, 26. *amoenus*, 27. *sericeus*.



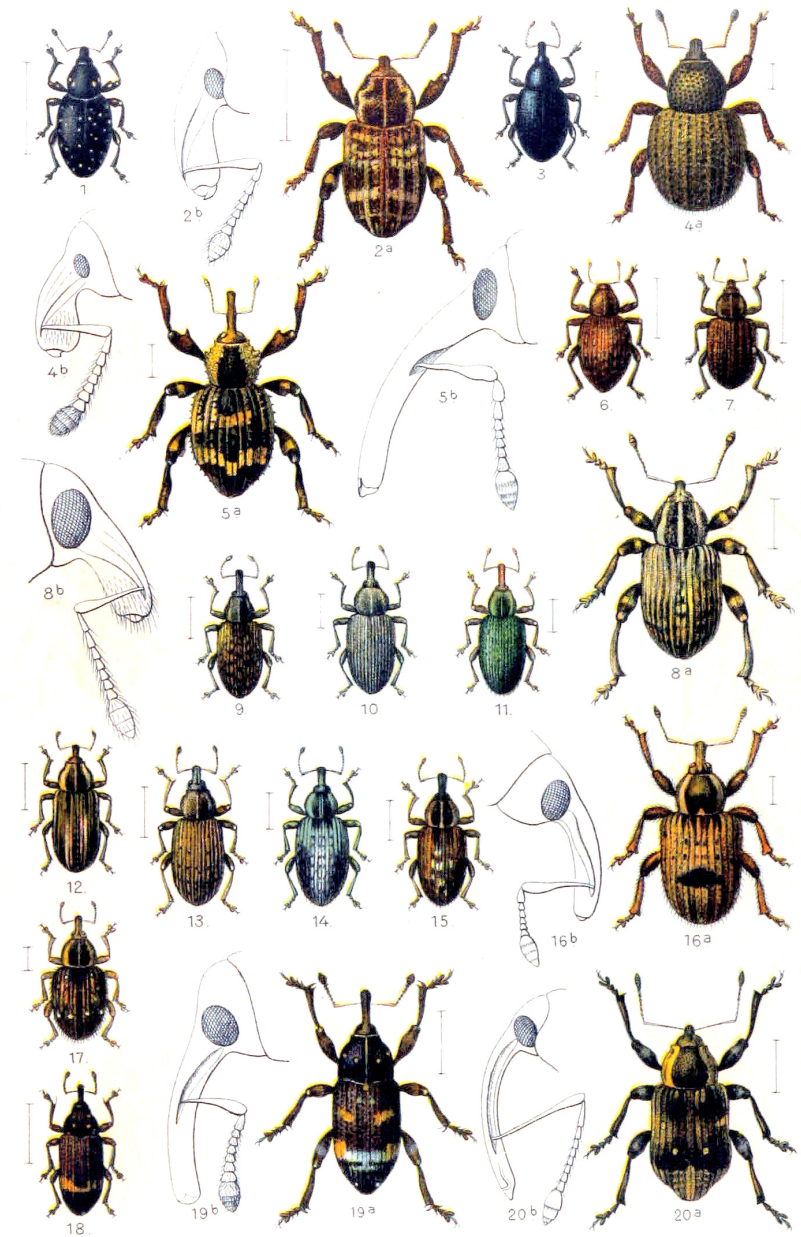
1. *Polydrosus mollis*, 2. *chrysomela*, 3. *cervinus*, 4. *tereticollis*, 5. *picus*.
6. *Sciaphobus scitulus*. 7. *Scythropus mustela*. 8. *Sciaphilus asperatus*.
9. *Brachysomus echinatus*. 10. *Foucattia squamulata*. 11. *Barypithes*
Chevrolati. 12. *Rhinomias forticornis*. 13. *Strophosomus melanogrammus*,
14. *rufipes*. 15. *Neliocarus faber*. 16. *Brachyderes incanus*. 17. *Eusomus*
ovulum. 18. *Sitona griseus*, 19. *tibialis*, 20. *lineatus*, 21. *sulcifrons*, 22. *puncti-*
collis, 23. *crinitus*, 24. *hispidulus*. 25. *Trachyploeus laticollis*, 26. *alternans*,
27. *spinimanus*, 28. *bifoveolatus*. 29. *Philopeton plagiatus*.



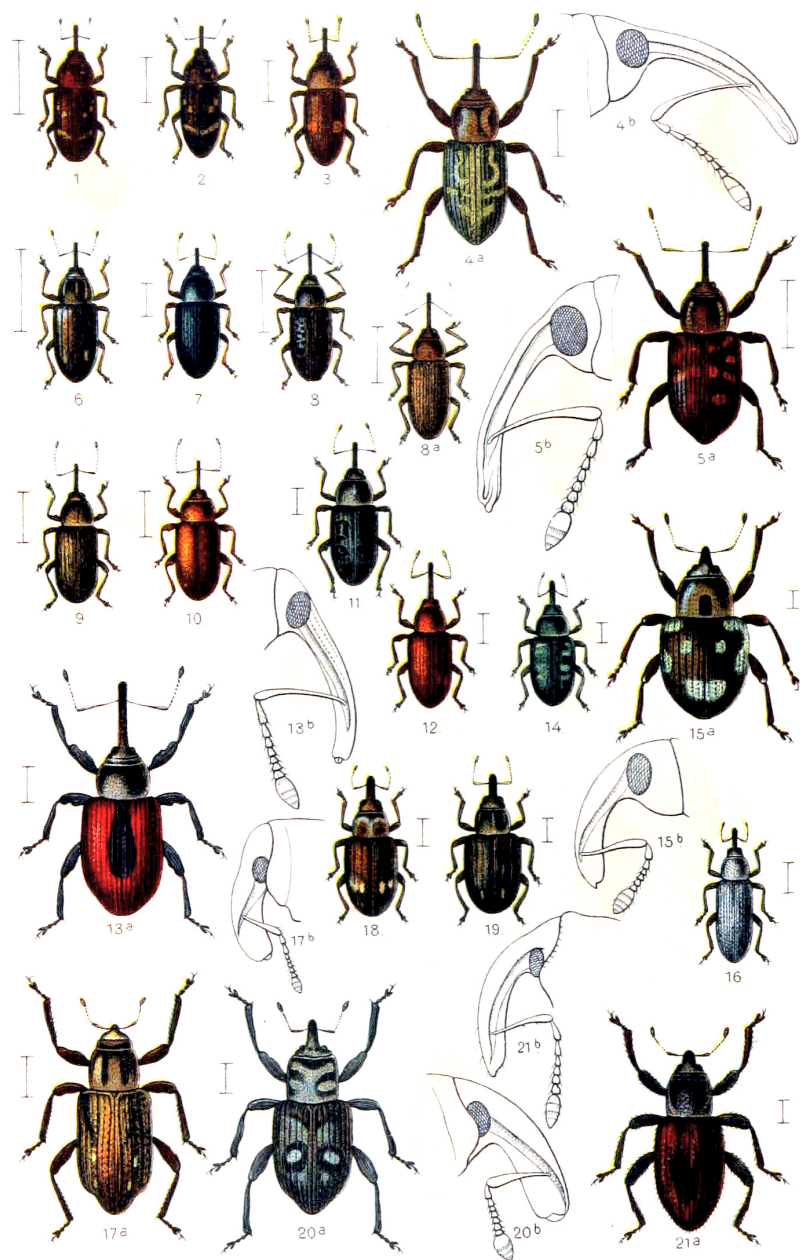
1. *Liophloeus tessulatus*, 2., 3. *Schmidti*. 4. *Barynotus obscurus*. 5. *Thylacites*
pilosus, 6. *fritillum*. 7. *Chlorophanus gibbosus*, 8. *viridis*. 9. *Tanymecus*
palliatius. 10. *Lepyruis capucinus*. 11. *Leucosomus pedestris*. 12. *Coniocleonus*
glaucus, 13. *nebulosus*, 14. *nigrosuturatus*. 15. *Pachycerus scabrosus*.
16. *Bothynoderes punctiventris*. 17. *Mecaspis alternans*. 18. *Pseudocleonus*
cinereus. 19. *Chromoderus fasciatus*, 20. *declivis*. 21. *Cyphocleonus tigrinus*.
22. *Cleonus piger*. 23. *Lixus paraplecticus*.



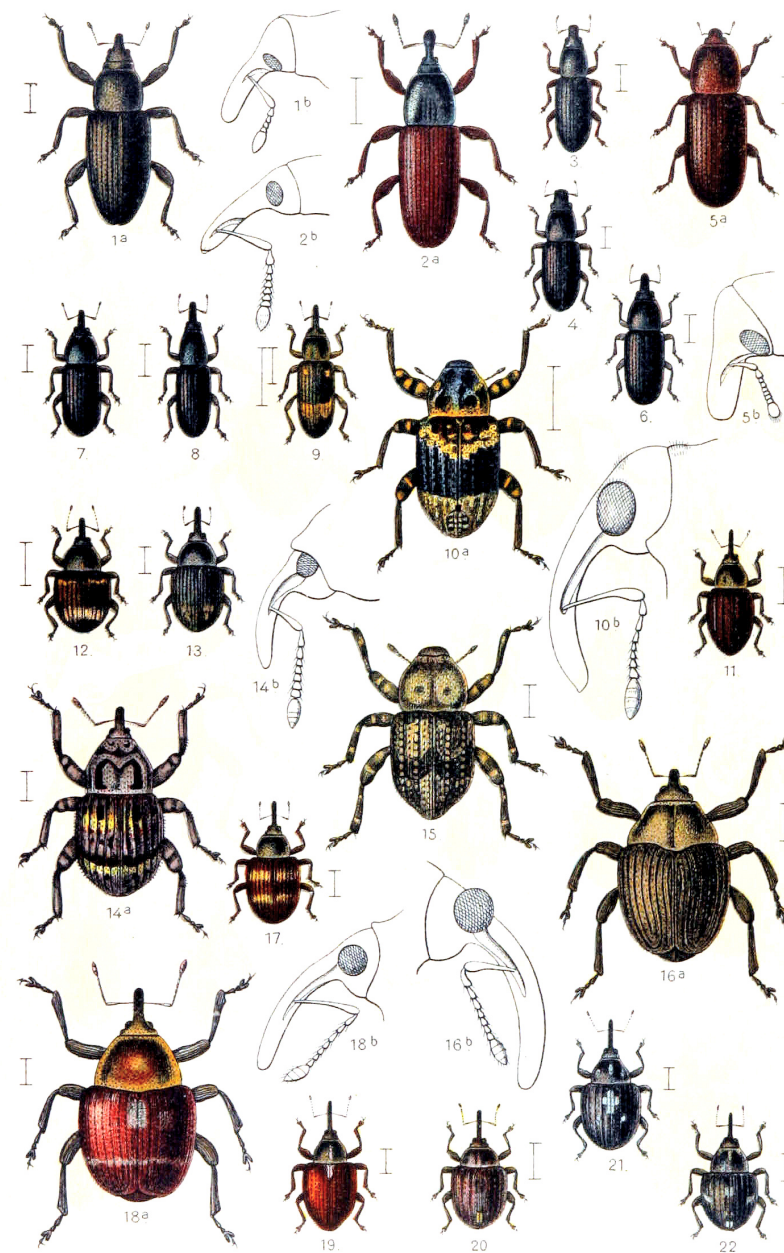
1. *Lixus iridis*, 2. *Ascanii*, 3. *elongatus*, 4. *vilis*. 5. *Larinus planus*, 6. *flavescens*. 7. *Rhynocyllus conicus*, 8. *Tropiphorus carinatus*, 9. *ochraceosignatus*. 10. *Myriops carinatus* v. *variolosus*. 11. *Gronops lunatus*. 12a. *Alophus triguttatus*, 12b. *nictitans*. 13. *Hylobius piceus*, 14. *abietis*, 15. *fatuus*. 16. *Liparus germanus*, 17. *dirus*, 18. *glabrioris*.



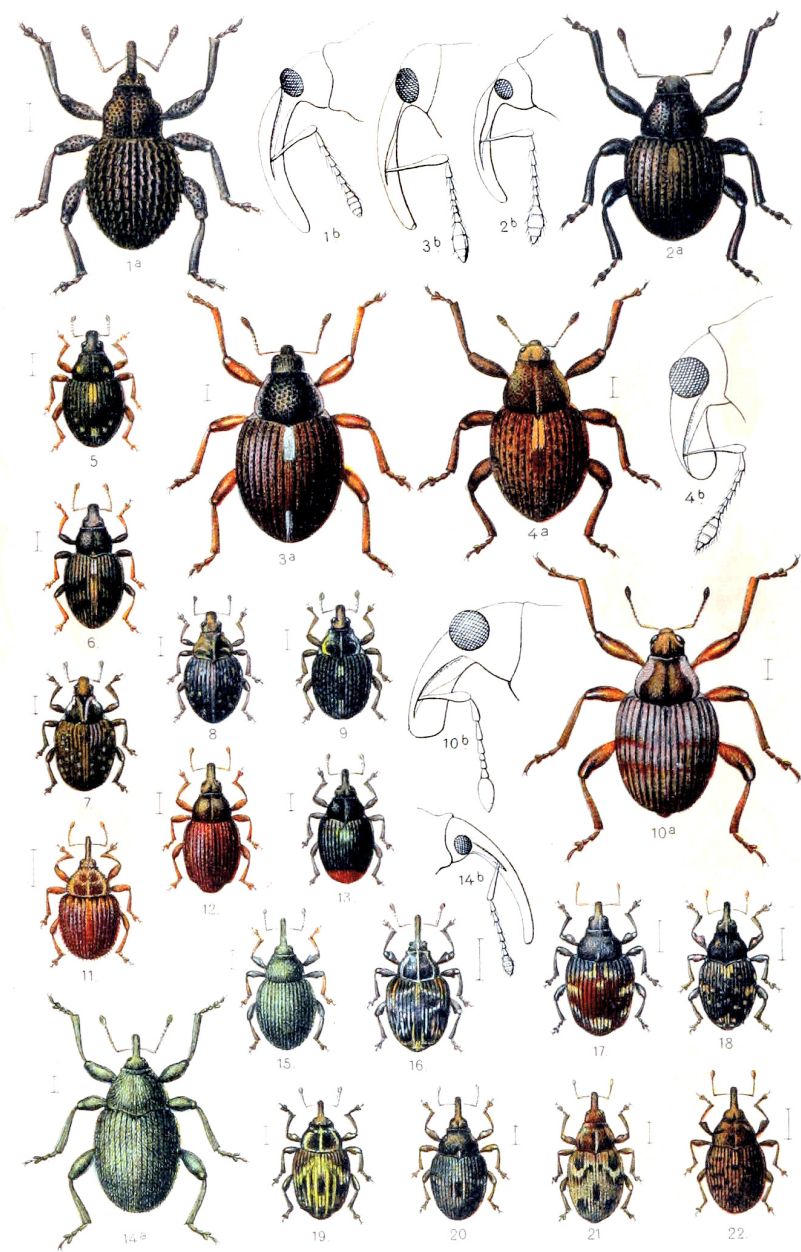
1. *Liparus coronatus*. 2. *Plinthus Megerlei*. 3. *Liosoma deflexum*. 4. *Adexius scrobipennis*. 5. *Trachodes hispidus*. 6. *Hypera comata*. 7. *Phytonomus punctatus*, 8. *fasciculatus*, 9. *adspersus*, 10. *meles*, 11. *nigrirostris*, 12. *arator*, 13. *elongatus*, 14. *plantaginis*, 15. *variabilis*. 16. *Limobius mixtus*, 17. *borealis*. 18. *Pissodes piceae*, 19. *notatus*. 20. *Grypidius equiseti*.



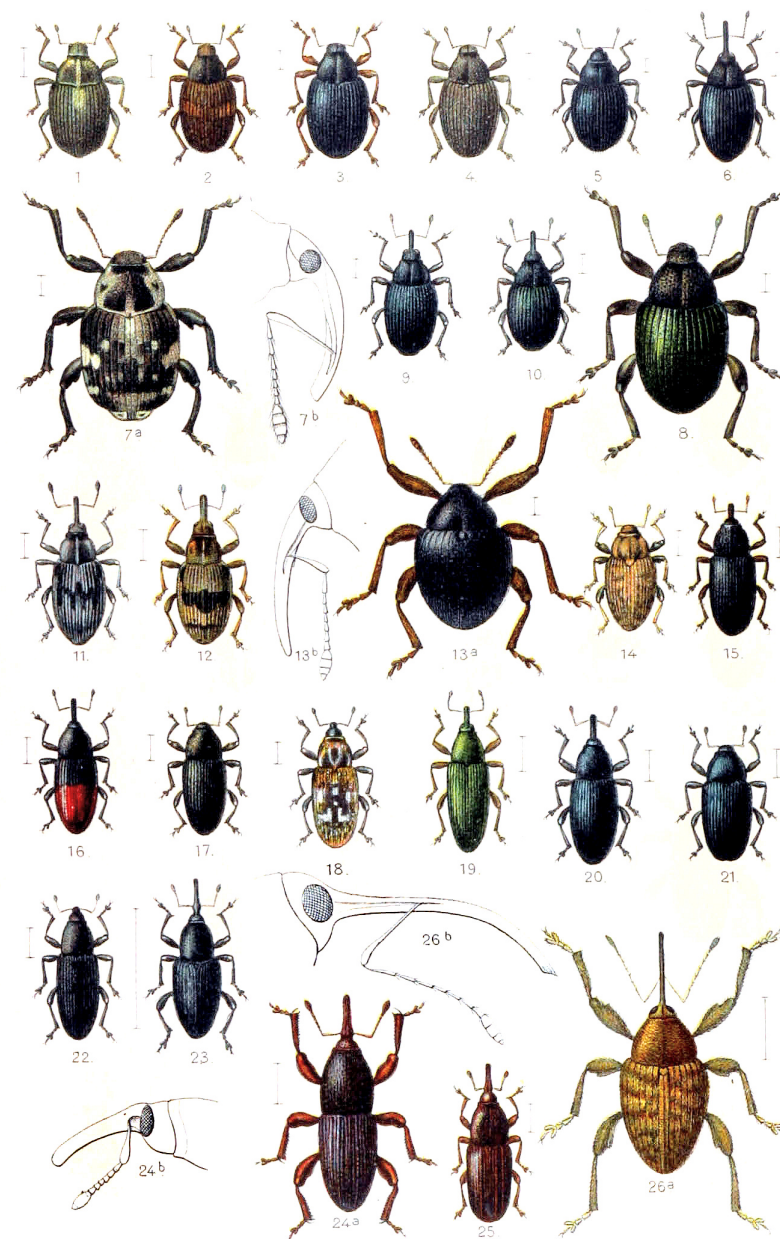
1. *Pissodes pini*, 2. *Gyllenhali*, 3. *piniphilus*. 4. *Eirirrhinus festucae*. 5. *Notaris scirpi*, 6. *bimaculatus*, 7. *Maerkeli*. 8. *Dorytomus longimanus*, 8a. *v. macropus*, 9. *tremulae*, 10. *tortrix*, 11. *occalescens*, 12. *majalis*, 13. *dorsalis*. 14. *Smicronyx jungermanniae*. 15. *Tanysphyrus lemnae*. 16. *Bagous cylindrus*, 17. *nodulosus*, 18. *frit*, 19. *glabrirostris*. 20. *Hydronomus alismatis*. 21. *Orthochaetes setiger*.



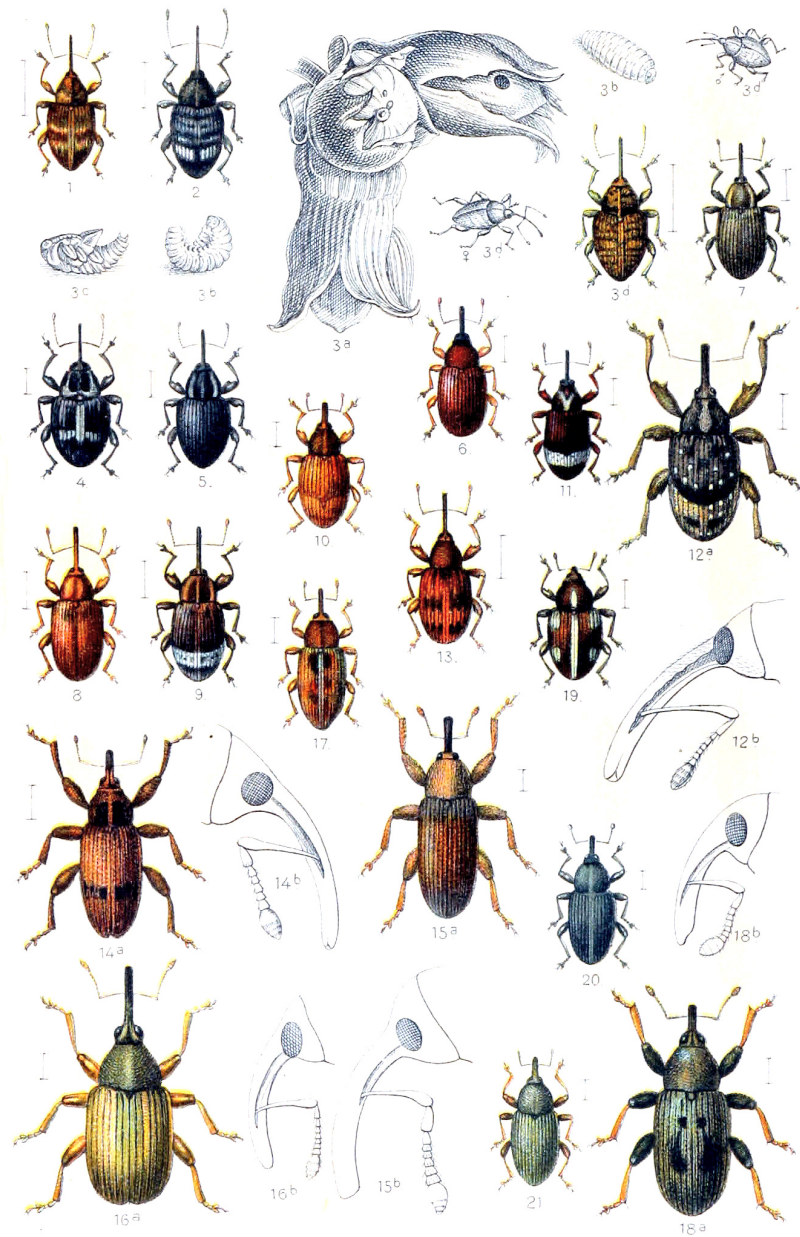
1. *Dryophthorus corticalis*. 2. *Cossonus linearis*. 3. *Eremotes ater*, 4. *punctatulus*. 5. *Rhyncolus truncorum*, 6. *culinaris*, 7. *lignarius*, 8. *cylindricus*. 9. *Camptorrhinus statua*. 10. *Cryptorrhynchus lapathi*. 11. *Acalles camelus*, 12. *hypocrita*, 13. *ptinoides*, 14. *roboris*, 15. *Diocletianus*. 16. *Mononychus punctum-album v. salviae*. 17. *Coeliodes dryados*, 18. *ruber*, 19. *rubicundus*. 20. *Stenocarus cardui*. 21. *Craponius epilobii*. 22. *Cidnorrhinus 4maculatus*.



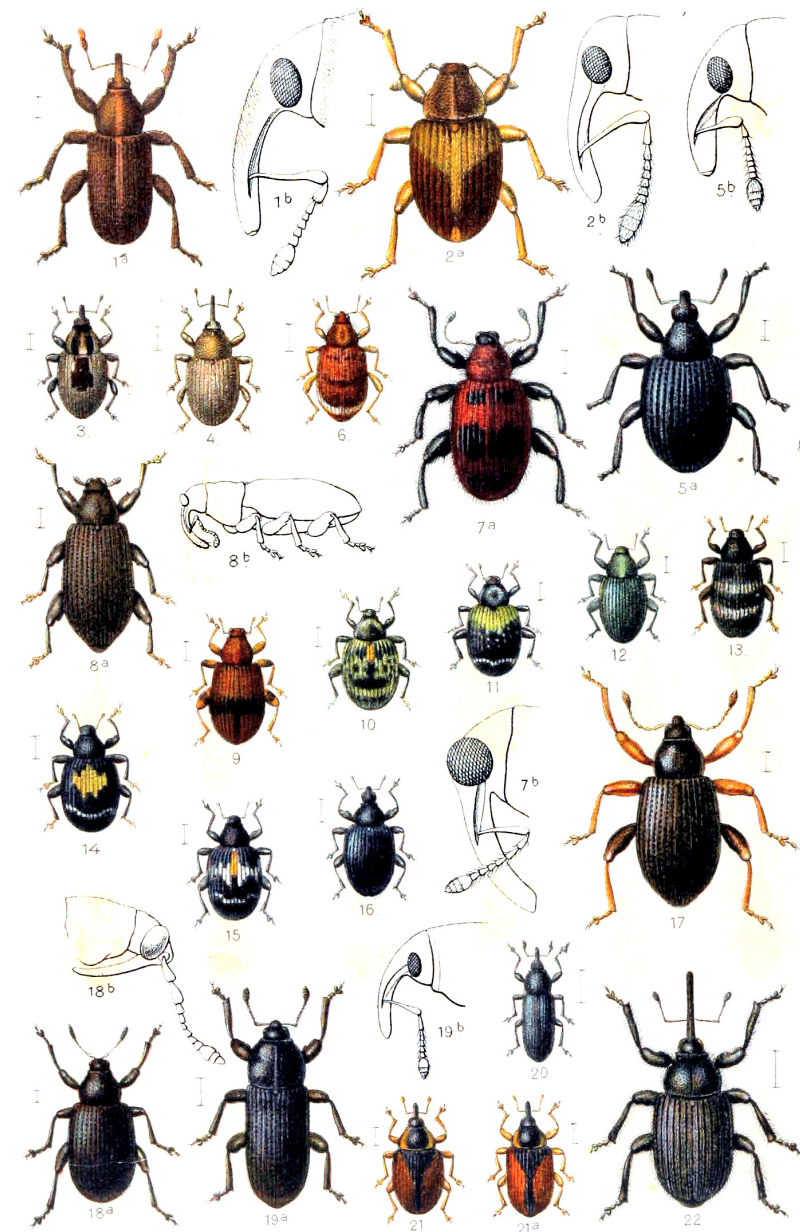
1. *Scleropterus serratus*. 2. *Rhytidosoma globulus*. 3. *Amalus haemorrhous*. 4. *Rhinoncus castor*, 5. *pericarpus*, 6. *perpendicularis*. 7. *Phytobius canaliculatus*, 8. *comari*, 9. *muricatus*. 10. *Litodactylus leucogaster*. 11. *Ceutorrhynchidius horridus*, 12. *troglydites*. 13. *Ceutorrhynchus terminatus*, 14. *floralis*, 15. *pyrrhorhynchus*, 16. *geographicus*, 17. *crucifer*, 18. *Javeti*, 19. *molitor*, 20. *rugulosus*, 21. *melanostictus*, 22. *denticulatus*.



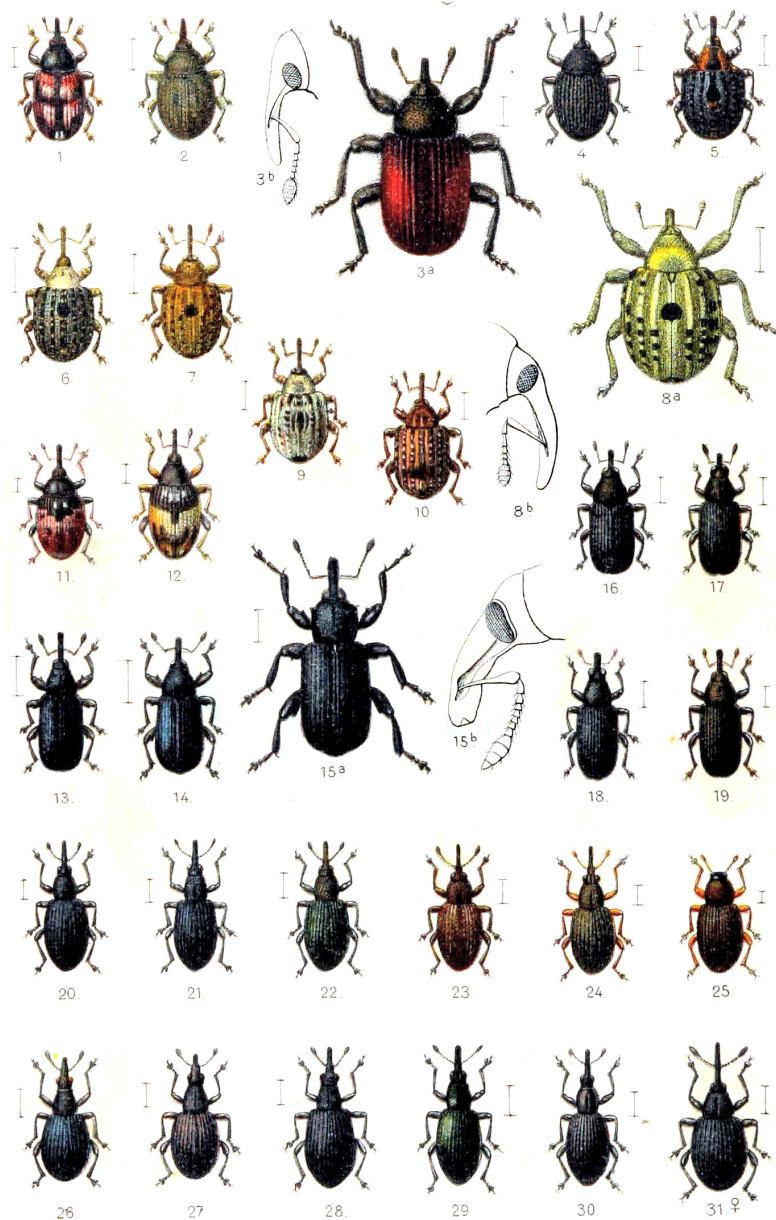
1. *Ceutorrhynchus macula-alba*, 2. *obsoletus*, 3. *rapae*, 4. *napi*, 5. *atomus*, 6. *sulcicollis*, 7. *litura*, 8. *erysimi*, 9. *scapularis*, 10. *chalybaeus*. 11. *Poophagus sisymbrii*. 12. *Tapinotus sellatus*. 13. *Orobitis cyaneus*. 14. *Coryssomerus capucinus*. 15. *Baris artemisiae*, 16. *analis*, 17. *laticollis*, 18. *scolopacea*, 19. *cuprirostris*, 20. *lepidii*, 21. *chlorizans*. 22. *Limnobaris T-album*. 23. *Sphenophorus piceus*. 24. *Calandra granaria*, 25. *oryzae*. 26. *Balaninus glandium*.



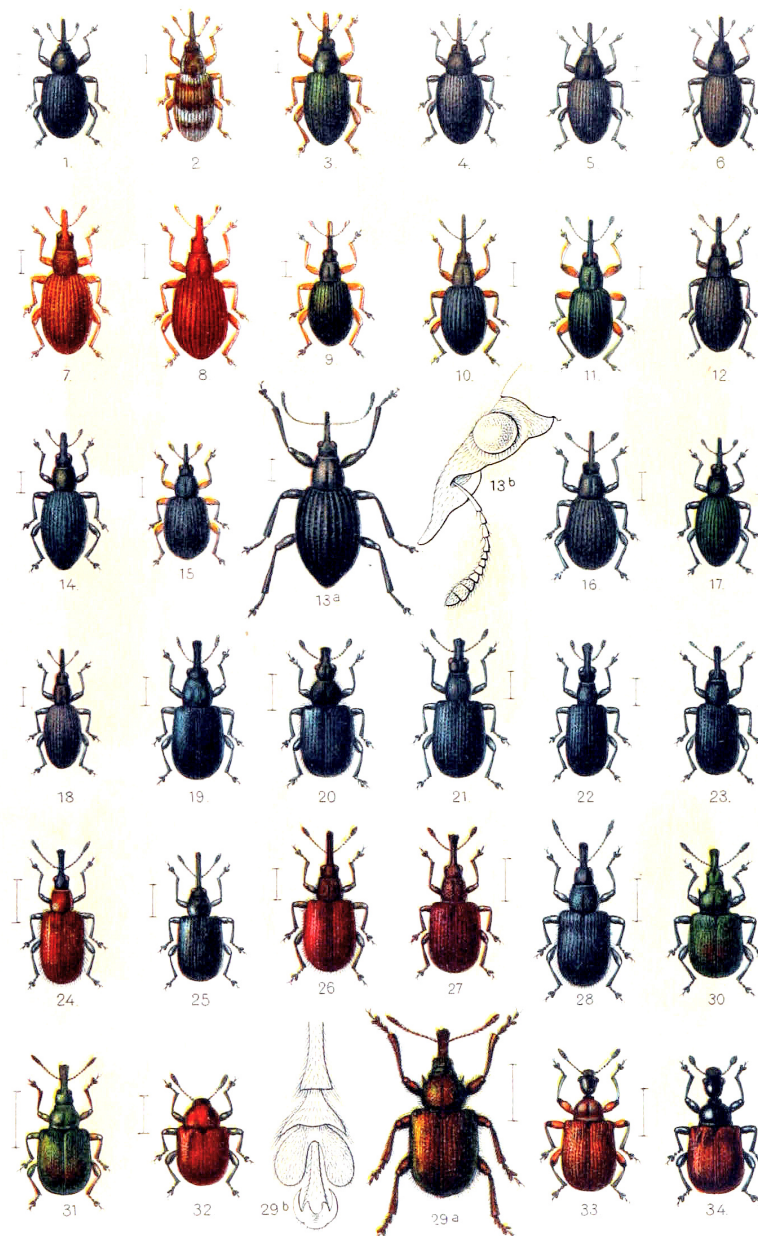
1. *Balaninus venosus*, 2. *villosus*, 3. *nucum*. 4. *Balanobius crux*, 5. *salicivorus*. 6. *Anthonomus varians*, 7. *rubi*, 8. *pubescens*, 9. *cinctus*, 10. *pedicularius*, 11. *spilotus*, 12. *pomorum*. 13. *Furcipes rectirostris*. 14. *Bradybatus Creutzeri*. 15. *Brachonyx pineti*. 16. *Acalyptus carpini*. 17. *Elleschus scanicus*, 18. *bipunctatus*. 19. *Tychius 5punctatus*, 20. *Schneideri*, 21. *tomentosus*.



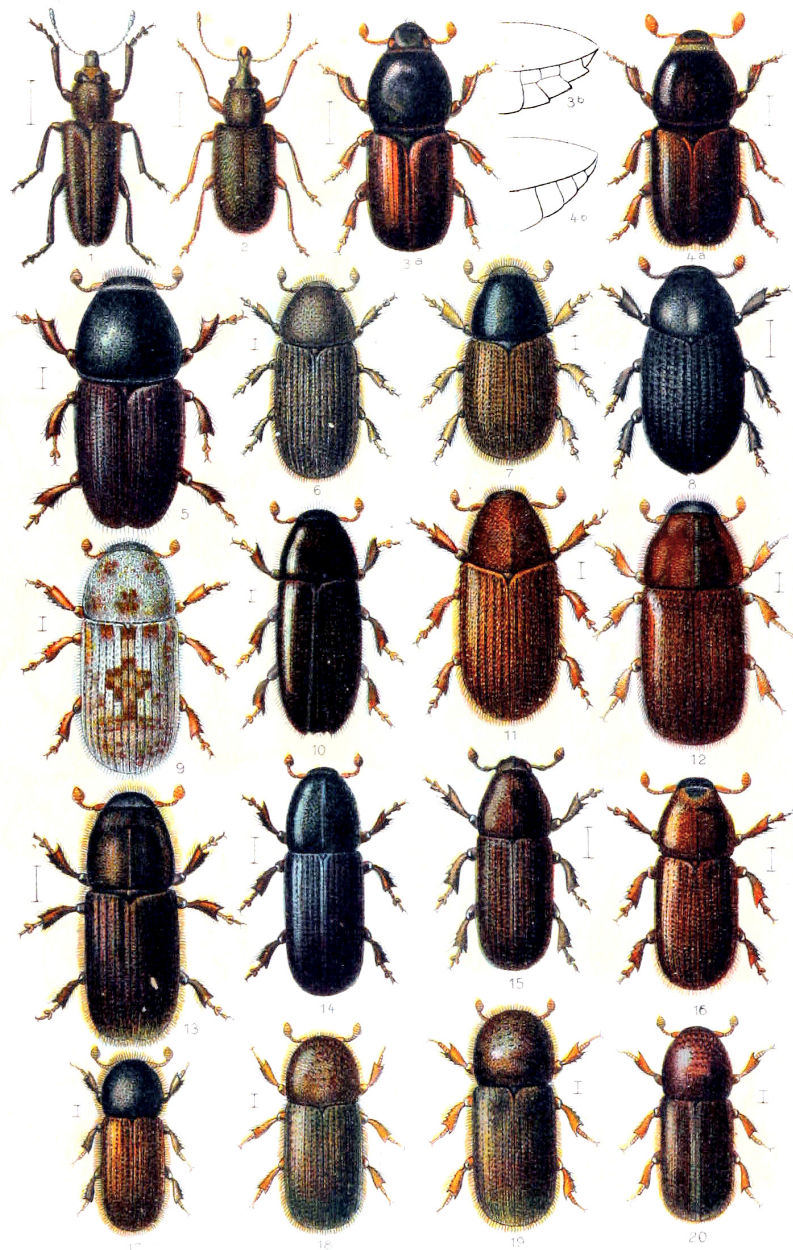
1. *Tychius cuprifer*. 2. *Lignyodes enucleator*. 3. *Sibinia phalerata*, 4. *viscaria*. 5. *Anoplus plantaris*. 6. *Orchestes quercus*, 7. *alni*, 8. *fagi*, 9. *lonicerae*, 10. *rusci*, 11. *avellanae*, 12. *pratensis*, 13. *decoratus*, 14. *rufitarsis*, 15. *salicis*, 16. *stigma*, 17. *populi*. 18. *Rhamphus pulicarius*. 19. *Mecinus pyraeter*, 20. *janthinus*. 21. *Gymnetron beccabungae*, 21a. *v. veronicae*, 22. *asellus*.



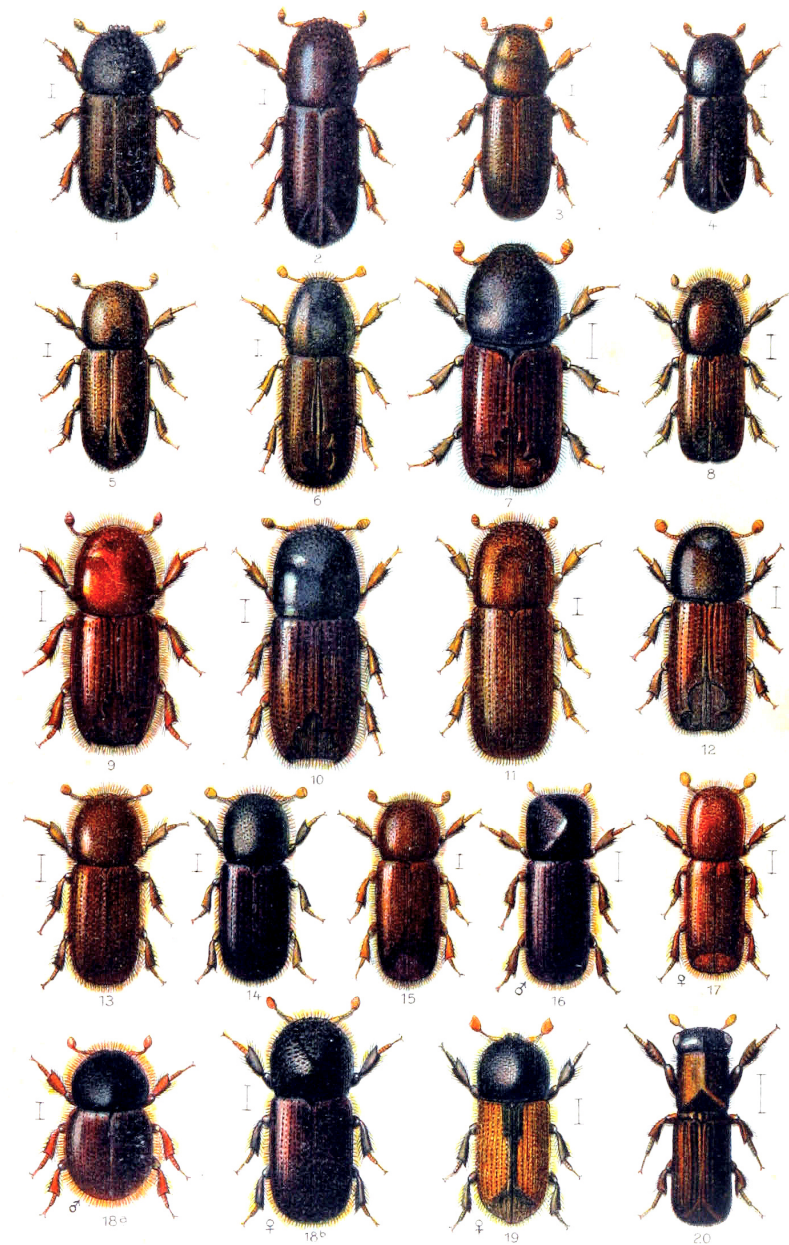
1. *Gymnetron labile*, 2. *tetrum*, 3. *bipustulatum*. 4. *Miarus graminis*. 5. *Cionus tuberculatus*, 6. *scrophulariae*, 7. *thapsi*, 8. *Olivieri*, 9. *alauda*. 10. *Cleopus pulchellus*. 11. *Nanophyes globulus*, 12. *marmoratus*. 13. *Magdalis nitida*, 14. *violacea*, 15. *armigera*, 16. *cerasi*, 17. *barbicornis*, 18. *ruficornis*, 19. *flavicornis*. 20. *Apion confluens*, 21. *carduorum*, 22. *onopordi*, 23. *fuscirostre*, 24. *genistae*, 25. *difficile*. 26. *Oxystoma pomonae*, 27. *craccae*, 28. *subulatum*. 29. *Apion aeneum*, 30. *ebeninum*, 31. *laevigatum*.



1. *Apion Hookeri*, 2. *urticarium*, 3. *rufirostre*, 4. *vicinum*, 5. *atomarium*, 6. *flavimanum*, 7. *frumentarium*, 8. *miniaturum*, 9. *nigritarse*, 10. *apricans*, 11. *varipes*, 12. *Gyllenhali*, 13. *vorax*, 14. *violaceum*, 15. *viciae*, 16. *striatum*, 17. *virens*, 18. *tenuis*. 19. *Auletes basilaris*. 20. *Rhynchites tristis*, 21. *betulae* ♀, 22. *Mannerheimi*, 23. *nanus*, 24. *coeruleocephalus*, 25. *aeneovirens*, 26. *aequatus*, 27. *cupreus*, 28. *pubescens*, 29. *auratus*. 30. *Byctiscus populi*, 31. *betulae*. 32. *Attelabus nitens*. 33. *Apoderus coryli*, 34. *erythropterus*.



1. *Nemonyx lepturoides*. 2. *Rhinomacer attelaboides*. 3. *Scolytus scolytus*, 4. *mali*, 5. *rugulosus*. 6. *Phloeophthorus rhododactylus*. 7. *Phloeosinus thujae* ♀. 8. *Hylesinus crenatus*. 9. *Pteleobius vittatus*. 10. *Blastophagus piniperda*. 11. *Kissophagus hederæ*. 12. *Polygraphus polygraphus*. 13. *Hylurgus ligniperda*. 14. *Hylastes ater*, 15. *cunicularius*. 16. *Hylurgops palliatus*. 17. *Crypturgus cinereus*. 18. *Cryphalus abietis*, 19. *piceae*. 20. *Ernoporus fagi*.



1. *Trypophloeus asperatus*. 2. *Pityophthorus Lichtensteini*, 3. *pubescens*, 4. *micrographus*, 5. *exsculptus*. 6. *Pityogenes chalcographus*. 7. *Ips typographus*, 8. *erosus*, 9. *amitinus*. 10. *Pityocteinus curvidens*. 11. *Taphrorychus bicolor*. 12. *Xyloctepes bispinus* ♂. 13. *Dryocoetes autographus*, 14. *alni*. 15. *Lymanator coryli*. 16. *Xyleborus eurygraphus*, 17. *monographus*. 18. *Anisandrus dispar* ♂, ♀. 19. *Xyloterus domesticus*. 20. *Platypus cylindrus*.